



UL – Airoaviation GmbH, Daimlerstraße 20, 74405 Gaildorf

**UL – Airoaviation GmbH**  
Daimlerstr.20 - 74405 Gaildorf  
Telefon: +49 (0) 7971 – 4023  
Telefax: +49 (0) 7971 – 21996  
Mobil: + 49 (0)172 – 6378489  
email: [info@airoaviation.de](mailto:info@airoaviation.de)  
Web: [www.airoaviation.de](http://www.airoaviation.de)

Datum: 19.05.2021

## ***Technische Mitteilung Skylane 001/2021 des Musterinhabers***

Muster: Skylane Kennblatt DULV 788-10 und 948-16

Zulassungsnummern: alle

Betroffene Seriennummern: alle

### **Pflicht, ohne Ausnahme**

#### **Grund**

Bei einer Skylane hat sich die Sitzbefestigung vorne am Sitzboden gelöst.  
Dadurch kann der Sitz nach hinten kippen.

#### **Betroffenes Bauteil**

Vordere Sitzbefestigung beider Sitze

#### **Maßnahme**

Sitze demontieren, obere Sitzpolsterung lösen, vordere Sitzbefestigung (Dome) unten anschleifen, reinigen, überlaminierten mit Epoxidharz L385 Glasgewebe 163 g/m<sup>2</sup>-AERO.

Anschließend Alu-Gegenplatte (Sitzfläche oben) mit dem Alu-Formteil unten mit M6 Schrauben und M6 Stoppmuttern verbinden. Zwischen Alu-Formteil und alter Sitzbefestigung (Dome) ausfüllen mit Epoxidharz.

Verwendetes Material je Sitz:

Epoxidharz L385/Glasgewebe 163 AERO

M6 Schrauben 6x20-8.8 mit Stoppmutter (4 Stk)

Alu-Gegenplatte 40x2,3x110 (2 Stk)

Alu-Formteil (gebogene Platte) 40x2,3x150 (2 Stk)

Diese Umbaumaßnahme muss durch den Musterinhaber durchgeführt werden.

Geschäftsführer Werner Hägele

Registriergericht: Amtsgericht Stuttgart, HRB 726519

Ust- ID Nr.: DE260281360 – Steuer Nr.: 840060-56073

Bank: Sparkasse Schwäbisch Hall IBAN: DE32 6225 0030 0001 7210 03  
SWIFT (BIC) SOLADES1SHA

## **Prüfung**

Der korrekte Einbau ist durch den Musterinhaber durch Vorlage von:

1. Zustandsbericht bei Anlieferung
2. Fotodokumentation für jeden Umbau
3. Bescheinigung der Endkontrolle für jeden Sitz dem DULV nachzuweisen.

Anbei Bilder der Ausführung

- Nr. 1 Epoxidharz mit Glasgewebe  
Nr. 2 Alu-Formteil mit Alu-Gegenplatte verbunden und mit Epoxidharz aufgefüllt  
Nr. 3 fertige Sitzbefestigung

## **Hinweis**

Diese Sicherheitsmitteilung entbindet den Betreiber nicht von seiner Pflicht, sein LFZ ordnungsgemäß vor jeder Inbetriebnahme sorgfältig zu kontrollieren und gegebenenfalls den Betrieb desselben auszusetzen.

Bild 1

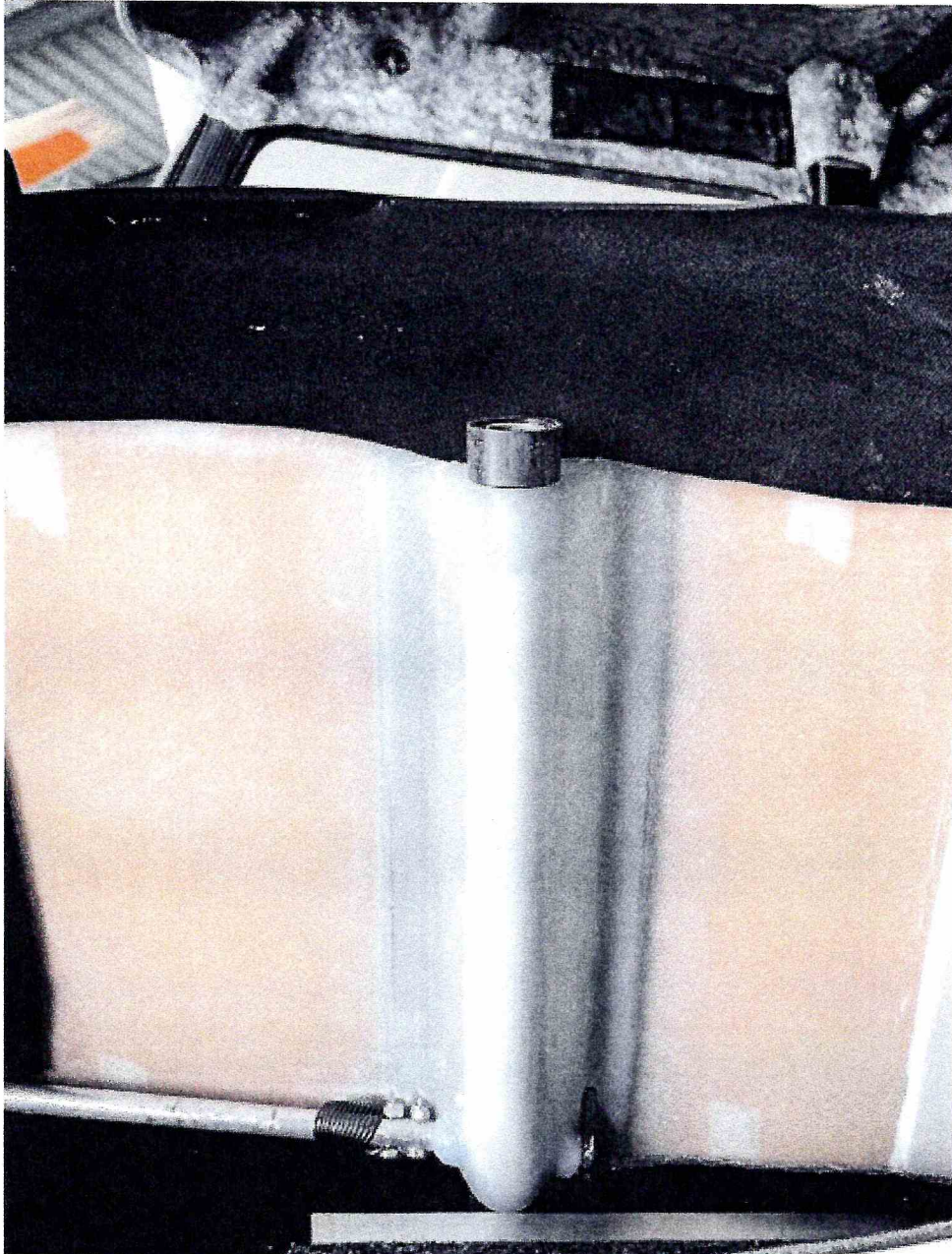


Bild 2



